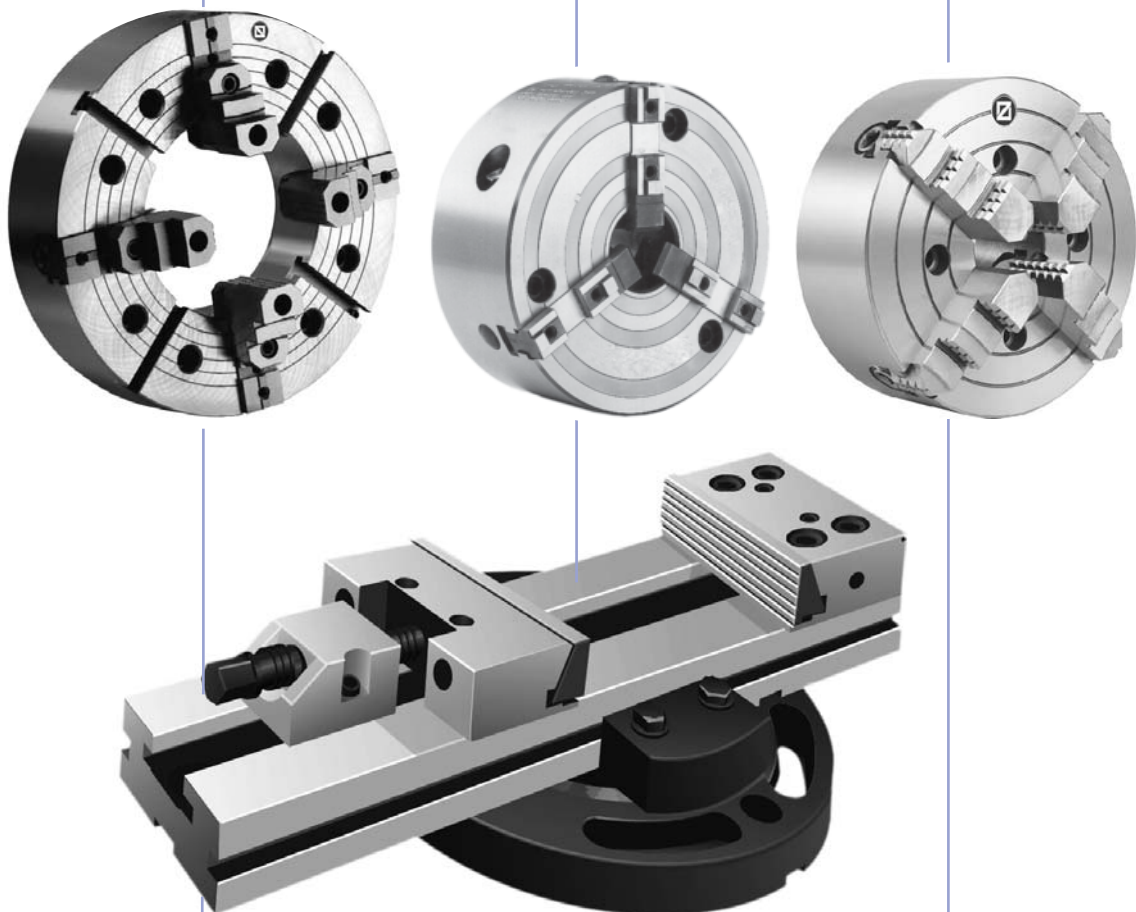
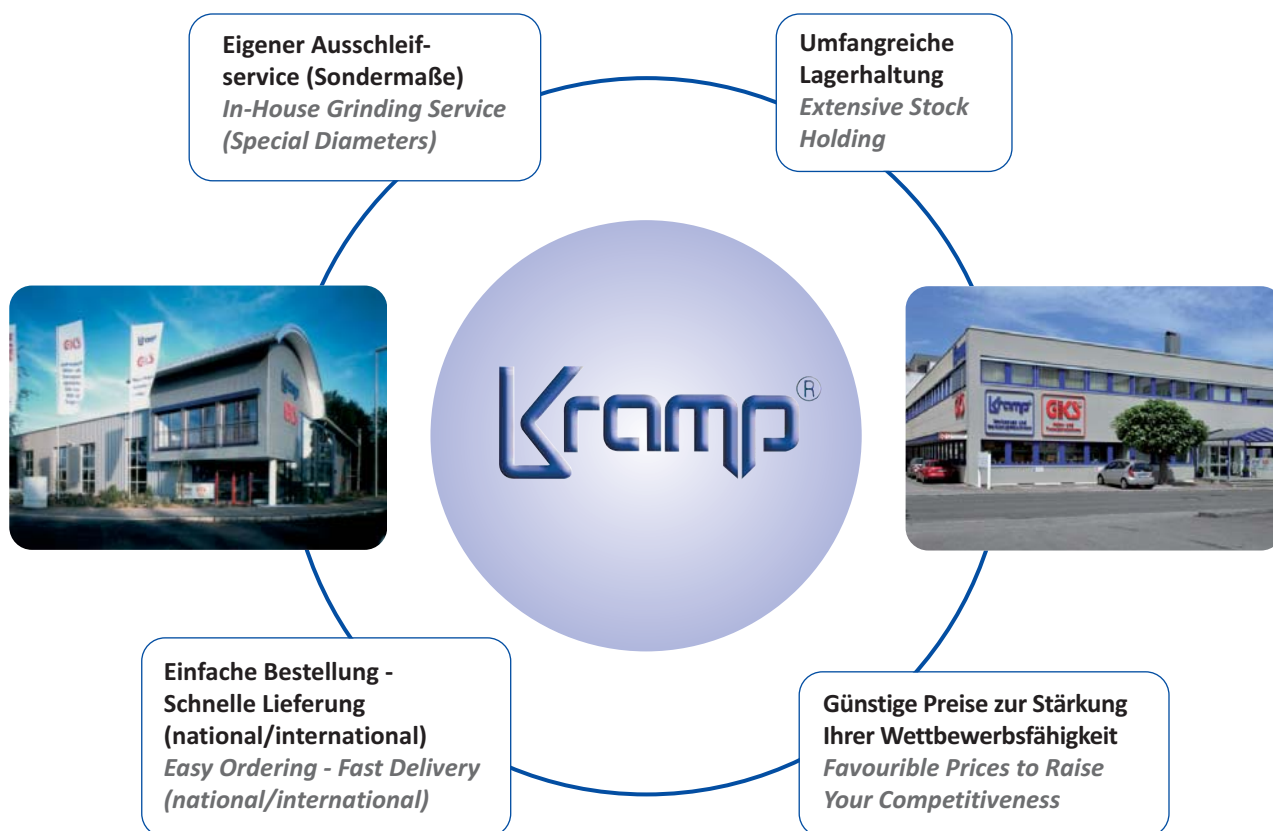


## Spanntechnik

Drehfutter  
Schraubstöcke





Seit 1950 liefert die Georg Kramp GmbH & Co KG ein breites Produktsortiment für die Metallbearbeitung. Zerspanungswerkzeuge, insbesondere Vollhartmetallwerkzeuge, und die Spanntechnik gehören zu den Schwerpunkten unseres Vertriebsprogramms. Als Stützpunkthändler für verschiedene Werkzeughersteller verfügen wir über eine umfangreiche Lagerhaltung, die uns eine schnelle Lieferung ermöglicht.

Unter der Marke GKS-Perfekt entwickeln, produzieren und vertreiben wir weltweit seit über 45 Jahren Hebe- und Transportsysteme für den Maschinen- und Schwerlasttransport.

Mehr Info auf unseren Webseiten: [www.kramp-werkzeuge.de](http://www.kramp-werkzeuge.de) und [www.gks-perfekt.de](http://www.gks-perfekt.de)

*Since 1950 the Georg Kramp GmbH & Co KG distributes a wide range of products for the metal cutting industry. Metal cutting tools and clamping technology are the focal point of our lines of business. As an authorised dealer for various tool manufacturers we have a large stock of tools available, so most of these products are available ex stock.*

*Under the trademark GKS-Perfekt, we design, manufacture and distribute worldwide for more than 45 years lifting and moving systems for the transport of machinery and heavy loads.*

*More info on our websites: [www.kramp-werkzeuge.de](http://www.kramp-werkzeuge.de) and [www.gks-perfekt.de](http://www.gks-perfekt.de)*

**Auszug aus unserem Lieferprogramm: Excerpt of our delivery program:**

**Karnasch**  
GERMANY

**TANOI**

**perfor**

**UTILIS®**  
Tooling for High Technology

**AKKO®**

**ZCC-CT**  
ZCC Cutting Tools Europe GmbH

**MBB**  
MESSZEUGE  
GERMANY

**POREBA**

**K®**  
Extra

**GKS**  
PERFEKT

**Inhaltsverzeichnis****Seite**

Planspiraldrehfutter	2-8
Ersatzbacken für Planspiraldrehfutter	9-10
Zubehör und Ersatzteile für Planspiraldrehfutter	11-12
Wescott-Drehfutter	13-14
Planscheiben	15-18
Ersatzbacken für Planscheiben	19
Schwerlastplanscheiben	20
Flansche für Drehfutter und Planscheiben	21-23
Präzisions-Schraubstöcke Typ CMC	24
Geteilte Schraubstöcke Typ CMC	25
Zubehör für Typ CMC	26
Fräsmaschinenschraubstöcke	27-28

## Planspiraldrehfutter

### Zweibacken-Drehfutter (Guss) *Zylindrische Aufnahme nach DIN 6350*



Ø mm	Kegelgröße	U <sub>max</sub> (min <sup>-1</sup> )	Gewicht kg	Art.-Nr.	Preis €
160	-	3000	10	ZE-6252-160	259,00
200	-	2500	17,5	ZE-6252-200	311,00
250	-	2000	29	ZE-6252-250	397,50
315	-	1500	50	ZE-6252-315	650,00
400	-	1000	85	ZE-6252-400	1009,00

Inkl. Je 1 Satz Grundbacken und weichen Umkehraufsatzbacken, Spannschlüssel, Befestigungsschrauben.

### Dreibacken-Drehfutter (Guss) *Zylindrische Aufnahme nach DIN 6350, einteilige Backen*



Ø mm	Kegelgröße	U <sub>max</sub> (min <sup>-1</sup> )	Gewicht kg	Art.-Nr.	Preis €
80	-	4000	1,5	ZE-6353-080	190,00
100	-	3500	2,8	ZE-6353-100	204,00
125	-	3200	5	ZE-6353-125	215,90
160	-	3000	10	ZE-6353-160	239,90
200	-	2500	17,5	ZE-6353-200	292,70
250	-	2000	29	ZE-6353-250	397,50
315	-	1500	50	ZE-6353-315	604,90
400	-	1000	85	ZE-6353-400	1079,00
500	-	700	145	ZE-6353-500	2758,20
630	-	500	250	ZE-6353-630	5072,00
800	-	300	402	ZE-6353-800	Auf Anfrage

Inkl. Je 1 Satz Dreh- und Bohrbacken, Spannschlüssel, Befestigungsschrauben.

### Dreibacken-Drehfutter (Stahl) *Zylindrische Aufnahme nach DIN 6350, einteilige Backen*



Ø mm	Kegelgröße	U <sub>max</sub> (min <sup>-1</sup> )	Gewicht kg	Art.-Nr.	Preis €
80	-	6000	1,5	ZE-8353-080	264,00
100	-	5200	2,8	ZE-8353-100	302,00
125	-	4800	5	ZE-8353-125	339,00
160	-	4500	10	ZE-8353-160	383,00
200	-	4000	17,5	ZE-8353-200	494,00
250	-	3500	29	ZE-8353-250	670,00
315	-	2800	50	ZE-8353-315	1027,00
400	-	2000	85	ZE-8353-400	1618,00
500	-	1200	145	ZE-8353-500	4070,00
630	-	1000	250	ZE-8353-630	7507,00
800	-	450	402	ZE-8353-800	Auf Anfrage

Inkl. Je 1 Satz Dreh- und Bohrbacken, Spannschlüssel, Befestigungsschrauben.



## Dreibacken-Drehfutter (Guss)

Zylindrische Aufnahme nach DIN 6350, geteilte Backen



Ø mm	Kegelgröße	U <sub>max</sub> (min <sup>-1</sup> )	Gewicht kg	Art.-Nr.	Preis €
125	-	3200	5	ZE-6363-125	255,60
160	-	3000	10	ZE-6363-160	283,90
200	-	2500	17,5	ZE-6363-200	340,70
250	-	2000	29	ZE-6363-250	491,20
315	-	1500	50	ZE-6363-315	734,00
400	-	1000	85	ZE-6363-400	1250,00
500	-	700	145	ZE-6363-500	2758,20
630	-	500	250	ZE-6363-630	5324,40
800	-	300	402	ZE-6363-800	Auf Anfrage

Inkl. Je 1 Satz gehärteter Grund- und Umkehraufsatzbacken, Spannschlüssel, Befestigungsschrauben.

## Dreibacken-Drehfutter (Stahl)

Zylindrische Aufnahme nach DIN 6350, geteilte Backen



Ø mm	Kegelgröße	U <sub>max</sub> (min <sup>-1</sup> )	Gewicht kg	Art.-Nr.	Preis €
125	-	4800	5	ZE-8363-125	368,20
160	-	4500	10	ZE-8363-160	430,10
200	-	4000	17,5	ZE-8363-200	542,60
250	-	3500	29	ZE-8363-250	737,00
315	-	2800	50	ZE-8363-315	1093,00
400	-	2000	85	ZE-8363-400	1830,80
500	-	1200	145	ZE-8363-500	4730,30
630	-	1000	250	ZE-8363-630	7688,40
800	-	450	402	ZE-8363-800	Auf Anfrage

Inkl. Je 1 Satz gehärteter Grund- und Umkehraufsatzbacken, Spannschlüssel, Befestigungsschrauben.

## Dreibacken-Drehfutter (Stahl)

Kurzkegelaufnahme nach DIN 55026, einteilige Backen



Ø mm	Kegelgröße	U <sub>max</sub> (min <sup>-1</sup> )	Gewicht kg	Art.-Nr.	Preis €
160	5	4500	10	ZE-8356-165	499,70
200	5	4000	19	ZE-8356-205	614,70
200	6	4000	19	ZE-8356-206	614,70
250	5	3500	32	ZE-8356-255	843,00
250	6	3500	32	ZE-8356-256	843,00
250	8	3500	32	ZE-8356-258	843,00
315	6	2800	55	ZE-8356-316	1260,70
315	8	2800	55	ZE-8356-318	1260,70
400	8	2000	92	ZE-8356-408	2150,00
400	11	2000	92	ZE-8356-411	2150,00
500	8	1200	160	ZE-8356-508	4918,60
500	11	1200	160	ZE-8356-511	4918,60
630	11	1000	285	ZE-8356-611	auf Anfrage
630	15	1000	285	ZE-8356-615	auf Anfrage

Inkl. Je 1 Satz Dreh und Bohrbacken, Spannschlüssel, Befestigungsschrauben.

## Dreibacken-Drehfutter (Stahl)

Kurzkegelaufnahme nach DIN 55027, einteilige Backen



Ø mm	Kegelgröße	U <sub>max</sub> (min <sup>-1</sup> )	Gewicht kg	Art.-Nr.	Preis €
125	3	4800	5	ZE-8357-123	405,20
125	4	4800	5	ZE-8357-124	405,20
160	4	4500	9	ZE-8357-164	459,20
160	5	4500	9	ZE-8357-165	459,20
200	4	4500	19	ZE-8357-204	593,80
200	5	4000	19	ZE-8357-205	593,80
200	6	4000	19	ZE-8357-206	593,80
250	6	3500	32	ZE-8357-256	785,40
250	8	3500	32	ZE-8357-258	785,40
315	6	2800	51	ZE-8357-316	1161,90
315	8	2800	51	ZE-8357-318	1161,90
315	11	2800	51	ZE-8357-311	1161,90
400	8	2000	101	ZE-8357-408	1944,00
400	11	2000	101	ZE-8357-411	1944,00
500	8	1200	150	ZE-8357-508	4892,10
500	11	1200	150	ZE-8357-511	4892,10
630	11	1000	274	ZE-8357-611	auf Anfrage
630	15	1000	274	ZE-8357-615	auf Anfrage

Inkl. je 1 Satz Dreh- und Bohrbacken, Spannschlüssel, Befestigungsschrauben.

## Dreibacken-Drehfutter (Stahl)

Kurzkegelaufnahme nach DIN 55027, geteilte Backen



Ø mm	Kegelgröße	U <sub>max</sub> (min <sup>-1</sup> )	Gewicht kg	Art.-Nr.	Preis €
125	3	4800	5	ZE-8367-123	458,70
125	4	4800	5	ZE-8367-124	458,70
160	4	4500	9	ZE-8367-164	513,50
160	5	4500	9	ZE-8367-165	513,50
200	5	4000	19	ZE-8367-205	631,10
200	6	4000	19	ZE-8367-206	631,10
250	6	3500	32	ZE-8367-256	836,00
250	8	3500	32	ZE-8367-258	836,00
315	6	2800	51	ZE-8367-316	1266,70
315	8	2800	51	ZE-8367-318	1266,70
400	8	2000	101	ZE-8367-408	2064,20
400	11	2000	101	ZE-8367-411	2064,20
500	8	1200	150	ZE-8367-508	4992,10
500	11	1200	150	ZE-8367-511	4992,10
630	11	1000	274	ZE-8367-611	auf Anfrage
630	15	1000	274	ZE-8367-615	auf Anfrage

Inkl. je 1 Satz gehärteter Grund- und Umkehraufsatzbacken, Spannschlüssel, Befestigungsschrauben.



## Dreibacken-Drehfutter (Stahl)

Kurzkegelaufnahme nach DIN 55029 (Camlock), einteilige Backen



Ø mm	Kegelgröße	U <sub>max</sub> (min <sup>-1</sup> )	Gewicht kg	Art.-Nr.	Preis €
125	3	4800	5	ZE-8359-123	444,35
125	4	4800	5	ZE-8359-124	444,35
160	3	4500	9	ZE-8359-163	516,10
160	4	4500	9	ZE-8359-164	516,10
160	5	4500	9	ZE-8359-165	516,10
200	4	4000	19	ZE-8359-204	630,59
200	5	4000	19	ZE-8359-205	630,59
200	6	4000	19	ZE-8359-206	630,59
250	6	3500	32	ZE-8359-256	860,00
250	8	3500	32	ZE-8359-258	860,00
315	6	2800	51	ZE-8359-316	1334,40
315	8	2800	51	ZE-8359-318	1334,40
315	11	2800	51	ZE-8359-311	1334,40
400	8	2000	101	ZE-8359-408	2207,50
400	11	2000	101	ZE-8359-411	2207,50
500	8	1200	150	ZE-8359-508	4917,60
500	11	1200	150	ZE-8359-511	4917,60
630	11	1000	274	ZE-8359-611	auf Anfrage

Inkl. Je 1 Satz Dreh- und Bohrbacken, Spannschlüssel, Befestigungsschrauben.

## Dreibacken-Drehfutter (Stahl)

Kurzkegelaufnahme nach DIN 55029 (Camlock), geteilte Backen



Ø mm	Kegelgröße	U <sub>max</sub> (min <sup>-1</sup> )	Gewicht kg	Art.-Nr.	Preis €
125	3	4800	5	ZE-8369-123	544,80
125	4	4800	5	ZE-8369-124	544,80
160	3	4500	9	ZE-8369-163	615,10
160	4	4500	9	ZE-8369-164	615,10
160	5	4500	9	ZE-8369-165	615,10
200	4	4000	19	ZE-8369-204	726,50
200	5	4000	19	ZE-8369-205	726,50
200	6	4000	19	ZE-8369-206	726,50
250	6	3500	32	ZE-8369-256	966,20
250	8	3500	32	ZE-8369-258	966,20
315	6	2800	51	ZE-8369-316	1404,50
315	8	2800	51	ZE-8369-318	1404,50
315	11	2800	51	ZE-8369-311	1404,50
400	8	2000	101	ZE-8369-408	2300,50
400	11	2000	101	ZE-8369-411	2300,50
500	8	1200	150	ZE-8369-508	5131,60
500	11	1200	150	ZE-8369-511	5131,60
630	11	1000	274	ZE-8369-611	auf Anfrage

Inkl. Je 1 Satz gehärteter Grund- und Umkehraufsatzbacken, Spannschlüssel, Befestigungsschrauben.

## Vierbacken-Drehfutter (Guss)

Zylindrische Aufnahme nach DIN 6350, einteilige Backen



Ø mm	Kegelgröße	U <sub>max</sub> (min <sup>-1</sup> )	Gewicht kg	Art.-Nr.	Preis €
100	-	3500	2,8	ZE-6454-100	218,50
125	-	3200	5	ZE-6454-125	239,20
160	-	3000	10	ZE-6454-160	283,00
200	-	2500	17,5	ZE-6454-200	331,00
250	-	2000	29	ZE-6454-250	479,70
315	-	1500	50	ZE-6454-315	688,90
400	-	1000	85	ZE-6454-400	1256,70
500	-	700	145	ZE-6454-500	3234,20
630	-	500	250	ZE-6454-630	5763,10
800	-	300	402	ZE-6454-800	Auf Anfrage

Inkl. Je 1 Satz Dreh- und Bohrbacken, Spannschlüssel, Befestigungsschrauben.

## Vierbacken-Drehfutter (Stahl)

Zylindrische Aufnahme nach DIN 6350, einteilige Backen



Ø mm	Kegelgröße	U <sub>max</sub> (min <sup>-1</sup> )	Gewicht kg	Art.-Nr.	Preis €
100	-	5200	2,8	ZE-8454-100	339,00
125	-	4800	5	ZE-8454-125	405,20
160	-	4500	10	ZE-8454-160	456,40
200	-	4000	17,5	ZE-8454-200	590,85
250	-	3500	29	ZE-8454-250	777,30
315	-	2800	50	ZE-8454-315	1210,80
400	-	2000	85	ZE-8454-400	1844,10
500	-	1200	145	ZE-8454-500	4750,00
630	-	1000	250	ZE-8454-630	Auf Anfrage
800	-	300	402	ZE-8454-800	Auf Anfrage

Inkl. Je 1 Satz Dreh- und Bohrbacken, Spannschlüssel, Befestigungsschrauben.

## Vierbacken-Drehfutter (Stahl)

Kurzkegelaufnahme nach DIN 55027, einteilige Backen



Ø mm	Kegelgröße	U <sub>max</sub> (min <sup>-1</sup> )	Gewicht kg	Art.-Nr.	Preis €
125	3	4800	5	ZE-8457-123	535,60
125	4	4800	5	ZE-8457-124	535,60
160	4	4500	9	ZE-8457-164	603,10
160	5	4500	9	ZE-8457-165	603,10
200	4	4000	19	ZE-8457-204	774,75
200	5	4000	19	ZE-8457-205	774,75
200	6	4000	19	ZE-8457-206	774,75
250	6	3500	32	ZE-8457-256	1029,15
250	8	3500	32	ZE-8457-258	1029,15
315	6	2800	51	ZE-8457-316	1621,40
315	8	2800	51	ZE-8457-318	1621,40
315	11	2800	51	ZE-8457-311	1621,40
400	8	2000	101	ZE-8457-408	2399,80
400	11	2000	101	ZE-8457-411	2399,80
500	8	1200	150	ZE-8457-508	5763,30
500	11	1200	150	ZE-8457-511	5763,30
630	11	1000	274	ZE-8457-611	auf Anfrage

Inkl. Je 1 Satz Dreh- und Bohrbacken, Spannschlüssel, Befestigungsschrauben.



## Vierbacken-Drehfutter (Stahl)

Kurzkegelaufnahme nach DIN 55029 (Camlock), einteilige Backen



Ø mm	Kegelgröße	Umax (min <sup>-1</sup> )	Gewicht kg	Art.-Nr.	Preis €
125	3	4800	5	ZE-8459-123	535,60
125	4	4800	5	ZE-8459-124	535,60
160	4	4500	9	ZE-8459-164	610,30
160	5	4500	9	ZE-8459-165	610,30
200	5	4000	19	ZE-8459-205	789,30
200	6	4000	19	ZE-8459-206	789,30
250	6	3500	32	ZE-8459-256	1029,20
250	8	3500	32	ZE-8459-258	1029,20
315	6	2800	51	ZE-8459-316	1554,70
315	8	2800	51	ZE-8459-318	1554,70
315	11	2800	51	ZE-8459-311	1554,70
400	8	2000	101	ZE-8459-408	2637,50
400	11	2000	101	ZE-8459-411	2637,50
500	8	1200	150	ZE-8459-508	5763,30
500	11	1200	150	ZE-8459-511	5763,30
630	11	1000	274	ZE-8459-611	auf Anfrage
630	15	1000	274	ZE-8459-615	auf Anfrage

Inkl. Je 1 Satz Dreh- und Bohrbacken, Spannschlüssel, Befestigungsschrauben.

## Dreibacken-Drehfutter mit radialer Feineinstellung (Stahl)

Einteilige Backen



Ø mm	Kegelgröße	Umax (min <sup>-1</sup> )	Gewicht kg	Art.-Nr.	Preis €
125	-	3800		ZE-8353-125FE	410,00
160	-	3500		ZE-8353-160FE	416,60
200	-	3100		ZE-8353-200FE	528,60
250	-	2700		ZE-8353-250FE	700,90
315	-	2200		ZE-8353-315FE	1005,90
400	-	1800		ZE-8353-400FE	1586,10
500	-	1200		ZE-8353-500FE	4007,70
630	-	1000		ZE-8353-630FE	auf Anfrage

Inkl. Je 1 Satz Dreh- und Bohrbacken, Spannschlüssel, Befestigungsschrauben. Spezialflansche auf Anfrage.

## Dreibacken-Drehfutter mit radialer Feineinstellung (Stahl)

Geteilte Backen



Ø mm	Kegelgröße	Umax (min <sup>-1</sup> )	Gewicht kg	Art.-Nr.	Preis €
125	-	3800		ZE-8363-125FE	440,80
160	-	3500		ZE-8363-160FE	455,20
200	-	3100		ZE-8363-200FE	559,10
250	-	2700		ZE-8363-250FE	736,20
315	-	2200		ZE-8363-315FE	1024,30
400	-	1800		ZE-8363-400FE	1666,00
500	-	1200		ZE-8363-500FE	4802,10
630	-	1000		ZE-8363-630FE	auf Anfrage

Inkl. Je 1 Satz gehärteter Grund- und Umkehraufsatzbacken, Spannschlüssel, Befestigungsschrauben.

Spezialflansche auf Anfrage.

## Sechsbacken-Drehfutter mit radialer Feineinstellung (Stahl) *Einteilige Backen*



Ø mm	Kegelgröße	Umax (min <sup>-1</sup> )	Gewicht kg	Art.-Nr.	Preis €
125	-	3800		<b>ZE-8653-125</b>	<b>501,80</b>
160	-	3500		<b>ZE-8653-160</b>	<b>602,00</b>
200	-	3100		<b>ZE-8653-200</b>	<b>716,70</b>
250	-	2700		<b>ZE-8653-250</b>	<b>974,70</b>
315	-	2200		<b>ZE-8653-315</b>	<b>1390,40</b>
400	-	1800		<b>ZE-8653-400</b>	<b>2494,10</b>

Inkl. Je 1 Satz Dreh- und Bohrbacken, Spannschlüssel, Befestigungsschrauben. Spezialflansche auf Anfrage.

## Sechsbacken-Drehfutter mit radialer Feineinstellung (Stahl) *Geteilte Backen*



Ø mm	Kegelgröße	Umax (min <sup>-1</sup> )	Gewicht kg	Art.-Nr.	Preis €
125	-	3800		<b>ZE-8663-125</b>	<b>602,00</b>
160	-	3500		<b>ZE-8663-160</b>	<b>702,40</b>
200	-	3100		<b>ZE-8663-200</b>	<b>845,80</b>
250	-	2700		<b>ZE-8663-250</b>	<b>1146,80</b>
315	-	2200		<b>ZE-8663-315</b>	<b>1662,80</b>
400	-	1800		<b>ZE-8663-400</b>	<b>2903,50</b>
500	-	1200		<b>ZE-8663-500</b>	<b>5929,60</b>
630	-	1000		<b>ZE-8663-630</b>	<b>auf Anfrage</b>

Inkl. Je 1 Satz gehärteter Grund- und Umkehraufsatzbacken, Spannschlüssel, Befestigungsschrauben.

Spezialflansche auf Anfrage.

## Dreibacken-Kranzspannfutter (Stahl) *Zylindrische Aufnahme, einteilige Backen*



Ø mm	Kegelgröße	Umax (min <sup>-1</sup> )	Gewicht kg	Art.-Nr.	Preis €
80	-	7500	1,2	<b>ZE-K635Z-080</b>	<b>217,60</b>

Inkl. Je 1 Satz harter Umkehrbacken, Spannschlüssel, Befestigungsschrauben. Ersatzbacken auf Anfrage.

## Dreibacken-Drehfutter mit großer Bohrung (Stahl) *Zylindrische Aufnahme, geteilte Backen*



Ø mm	Kegelgröße	Umax (min <sup>-1</sup> )	Gewicht kg	Art.-Nr.	Preis €
400	-	650		<b>ZE-3595-400</b>	<b>1378,60</b>
508	-	460		<b>ZE-3595-508</b>	<b>3152,50</b>
660	-	325		<b>ZE-3595-660</b>	<b>6201,60</b>
800	-	260		<b>ZE-3595-800</b>	<b>Auf Anfrage</b>

Inkl. Je 1 Satz gehärteter Grund- und Umkehraufsatzbacken, Spannschlüssel, Befestigungsschrauben.



## Ersatzbacken für Planspiral-Drehfutter

### Drehbacken



Preis pro Satz

Ø mm	3/Art.-Nr.	Preis €	4/Art.-Nr.	Preis €	6/Art.-Nr.	Preis €
80	ZE-DB35-080	75,30	-	-	-	-
100	ZE-DB35-100	85,90	ZE-DB36-100	143,10	ZE-DB38-100	137,90
125	ZE-DB35-125	91,20	ZE-DB36-125	143,10	ZE-DB38-125	163,10
160	ZE-DB35-160	103,90	ZE-DB36-160	164,30	ZE-DB38-160	188,50
200	ZE-DB35-200	110,20	ZE-DB36-200	174,90	ZE-DB38-200	198,60
250	ZE-DB35-250	136,70	ZE-DB36-250	216,20	ZE-DB38-250	238,20
315	ZE-DB35-315	225,80	ZE-DB36-315	355,10	ZE-DB38-315	389,10
400	ZE-DB35-400	277,70	ZE-DB36-400	394,30	ZE-DB38-400	499,20
500	ZE-DB35-500	681,00	ZE-DB36-500	907,00	ZE-DB38-500	1054,30
630/800	ZE-DB35-630/800	816,00	ZE-DB36-630/800	1087,00	ZE-DB38-630/800	1582,90

### Bohrbacken



Preis pro Satz

Ø mm	3/Art.-Nr.	Preis €	4/Art.-Nr.	Preis €	6/Art.-Nr.	Preis €
80	ZE-BB35-080	75,30	-	-	-	-
100	ZE-BB35-100	85,90	ZE-BB36-100	134,60	ZE-BB38-100	137,90
125	ZE-BB35-125	91,20	ZE-BB36-125	143,10	ZE-BB38-125	163,10
160	ZE-BB35-160	103,90	ZE-BB36-160	164,30	ZE-BB38-160	188,50
200	ZE-BB35-200	110,20	ZE-BB36-200	174,90	ZE-BB38-200	198,60
250	ZE-BB35-250	136,70	ZE-BB36-250	216,20	ZE-BB38-250	238,20
315	ZE-BB35-315	225,80	ZE-BB36-315	355,10	ZE-BB38-315	389,10
400	ZE-BB35-400	277,70	ZE-BB36-400	394,30	ZE-BB38-400	499,20
500	ZE-BB35-500	681,00	ZE-BB36-500	907,00	ZE-BB38-500	1054,30
630/800	ZE-BB35-630/800	816,00	ZE-BB36-630/800	1087,00	ZE-BB38-630	1582,90

### Harte Grundbacken



Preis pro Satz

Ø mm	2/Art.-Nr.	Preis €	3/Art.-Nr.	Preis €	4/Art.-Nr.	Preis €
125	-	-	ZE-GB35-125	100,70	ZE-GB36-125	143,10
160	ZE-GB31-160	80,60	ZE-GB35-160	117,70	ZE-GB36-160	159,00
200	ZE-GB31-200	94,30	ZE-GB35-200	122,00	ZE-GB36-200	192,90
250	ZE-GB31-250	111,30	ZE-GB35-250	141,00	ZE-GB36-250	230,00
315	ZE-GB31-315	161,10	ZE-GB35-315	213,10	ZE-GB36-315	337,10
400	ZE-GB31-400	181,30	ZE-GB35-400	255,50	ZE-GB36-400	425,10
500	-	-	ZE-GB35-500	503,50	ZE-GB36-500	836,00
630	-	-	ZE-GB35-630	653,00	ZE-GB36-630	1025,00
800	-	-	ZE-GB35-800	-	ZE-GB36-800	1375,10

Ø mm	6/Art.-Nr.	Preis €
125	ZE-GB38-125	172,50
160	ZE-GB38-160	175,50
200	ZE-GB38-200	213,80
250	ZE-GB38-250	256,10
315	ZE-GB38-315	368,40
400	ZE-GB38-400	498,60
500	ZE-GB38-500	1037,40
630	ZE-GB38-630	1814,00
800	-	-



## Harte Aufsatzbacken



Preis pro Satz.

Ø mm	3/Art.-Nr.	Preis €	4/Art.-Nr.	Preis €	6/Art.-Nr.	Preis €
125	ZE-HAB35-125	132,50	ZE-HAB36-125	177,00	ZE-HAB38-125	196,60
160	ZE-HAB35-160	162,20	ZE-HAB36-160	216,20	ZE-HAB38-160	239,60
200	ZE-HAB35-200	179,10	ZE-HAB36-200	257,60	ZE-HAB38-200	290,30
250	ZE-HAB35-250	191,90	ZE-HAB36-250	269,20	ZE-HAB38-250	341,10
315	ZE-HAB35-315	236,40	ZE-HAB36-315	330,70	ZE-HAB38-315	419,30
400	ZE-HAB35-400	322,20	ZE-HAB36-400	451,60	ZE-HAB38-400	603,80
500	ZE-HAB35-500	516,20	ZE-HAB36-500	722,00	ZE-HAB38-500	1140,30
630/800	ZE-HAB35-630/800	641,00	ZE-HAB36-630/800	898,00	ZE-HAB38-630	1196,30

## Weiche Aufsatzbacken



Preis pro Satz

Ø mm	2/Art.-Nr.	Preis €	3/Art.-Nr.	Preis €	4/Art.-Nr.	Preis €
125	-	-	ZE-WAB35-125	59,40	ZE-WAB36-125	73,10
160	ZE-WAB31-160	48,80	ZE-WAB35-160	66,80	ZE-WAB36-160	90,10
200	ZE-WAB31-200	48,80	ZE-WAB35-200	77,40	ZE-WAB36-200	90,10
250	ZE-WAB31-250	71,00	ZE-WAB35-250	88,00	ZE-WAB36-250	131,40
315	ZE-WAB31-315	96,50	ZE-WAB35-315	120,80	ZE-WAB36-315	161,10
400	ZE-WAB31-400	148,40	ZE-WAB35-400	165,40	ZE-WAB36-400	220,50
500	-	-	ZE-WAB35-500	233,20	ZE-WAB36-500	330,60
630/800	-	-	ZE-WAB35-630/800	306,30	ZE-WAB36-630/800	407,00

Ø mm	6/Art.-Nr.	Preis €
125	ZE-WAB38-125	92,54
160	ZE-WAB38-160	106,53
200	ZE-WAB38-200	106,53
250	ZE-WAB38-250	152,85
315	ZE-WAB38-315	211,26
400	ZE-WAB38-400	308,99
500	ZE-WAB38-500	638,33
630/800	ZE-WAB38-630	650,73

## Weiche Monoblockbacken



Preis pro Satz

Ø mm	3/Art.-Nr.	Preis €	4/Art.-Nr.	Preis €	6/Art.-Nr.	Preis €
80	ZE-MB35-080	61,50	-	-	-	-
100	ZE-MB35-100	61,50	ZE-MB36-100	97,50	ZE-MB38-100	132,71
125	ZE-MB35-125	61,50	ZE-MB36-125	111,30	ZE-MB38-125	132,82
160	ZE-MB35-160	70,00	ZE-MB36-160	126,10	ZE-MB38-160	148,82
200	ZE-MB35-200	80,60	ZE-MB36-200	192,90	ZE-MB38-200	171,19
250	ZE-MB35-250	101,80	ZE-MB36-250	274,50	ZE-MB38-250	231,61
315	ZE-MB35-315	163,20	ZE-MB36-315	296,80	ZE-MB38-315	345,03
400	ZE-MB35-400	178,10	ZE-MB36-400	635,00	ZE-MB38-400	495,87
500	ZE-MB35-500	379,50	ZE-MB36-500	746,00	-	-
630/800	ZE-MB35-630/800	471,70	ZE-MB36-630/800	668,80	-	-

## Zubehör und Ersatzteile für Planspiral-Drehfutter

### Planspiralring



Preis pro Stück.

Ø mm	Art.-Nr.	Preis €
80	ZE-PLR32-080	61,59
100	ZE-PLR32-100	72,72
125	ZE-PLR32-125	85,65
160	ZE-PLR32-160	101,76
200	ZE-PLR32-200	124,23
250	ZE-PLR32-250	167,90
315	ZE-PLR32-315	222,60
400	ZE-PLR32-400	545,48
500	ZE-PLR32-500	1176,28
630	ZE-PLR32-630	1681,05
800	ZE-PLR32-800	2473,72

### Ritzel (Guss)



Preis pro Stück.

Ø mm	Art.-Nr.	Preis €
80	ZE-RI32-080	11,34
100	ZE-RI32-100	19,19
125	ZE-RI32-125	19,19
160	ZE-RI32-160	20,35
200	ZE-RI32-200	24,59
250	ZE-RI32-250	30,00
315	ZE-RI32-315	36,36
400	ZE-RI32-400	51,20
500	ZE-RI32-500	72,72
630	ZE-RI32-630	99,22
800	ZE-RI32-800	158,79

### Ritzel (Stahl)



Preis pro Stück.

Ø mm	Art.-Nr.	Preis €
125	ZE-RI35-125	20,35
160	ZE-RI35-160	21,41
200	ZE-RI35-200	25,76
250	ZE-RI35-250	31,06
315	ZE-RI35-315	38,48
400	ZE-RI35-400	52,36
500	ZE-RI35-500	74,94
630	ZE-RI35-630	101,44
800	ZE-RI35-800	160,91

## Ersatzbolzen, DIN 55027



Preis pro Stück.

Kegelgröße / Maß	Benötigte Stückzahl / Art.-Nr.	Preis €
3 / M10 x 34	3 / ZE-SB-3	9,00
4 / M10 x 39	3 / ZE-SB-4	9,00
5 / M10 x 43	4 / ZE-SB-5	10,00
6 / M12 x 50	4 / ZE-SB-6	12,00
8 / M16 x 60	4 / ZE-SB-8	14,00
11 / M20 x 75	6 / ZE-SB-11	21,10
15 / M24 x 90	6 / ZE-SB-15	38,00

## Ersatzbolzen, DIN 55029 (Camlock)



Preis pro Stück.

Kegelgröße / Maß	Benötigte Stückzahl / Art.-Nr.	Preis €
3 / M10 x 1	3 / ZE-CB-3	19,00
4 / M10 x 1	3 / ZE-CB-4	19,00
5 / M12 x 1	6 / ZE-CB-5	19,00
6 / M16 x 1,5	6 / ZE-CB-6	21,00
8 / M20 x 1,5	6 / ZE-CB-8	25,00
11 / M22 x 1,5	6 / ZE-CB-11	35,00
15 / M24 x 1,5	6 / ZE-CB-15	67,00

## Schlüssel für Drehfutter



Preis pro Stück.

Ø mm	□ / Art.-Nr.	Preis €
80	6 / ZE-SCH-080	24,00
100/125	9 / ZE-SCH-100/125	30,00
160/200	11 / ZE-SCH-160/200	32,00
250/315	14 / ZE-SCH-250/315	40,00
400	17 / ZE-SCH-400	58,00
500/630	19 / ZE-SCH-500/630	89,00
800	19 / ZE-SCH-800	89,00

## Schraubensätze zu Grundbacken

Ø mm / Backen	Art.-Nr.	Preis €
125/3	ZE-SATZ-125/3	4,00
125/4	ZE-SATZ-125/4	5,00
160/3	ZE-SATZ-160/3	5,00
160/4	ZE-SATZ-160/4	7,20
200/3	ZE-SATZ-200/3	5,40
200/4	ZE-SATZ-200/4	7,20
250/3	ZE-SATZ-250/3	7,20
250/4	ZE-SATZ-250/4	10,10
315/3	ZE-SATZ-315/3	11,00
315/4	ZE-SATZ-315/4	13,50
400/3	ZE-SATZ-400/3	14,50
400/4	ZE-SATZ-400/4	16,50

Komplett für weiche und harte Aufsatzbacken.

Für Sechsenbackenfutter werden 2 Dreieckenfutter-Schraubensätze benötigt.



## Kombinierte Dreibacken–Drehfutter Wescott

### Dreibacken–Drehfutter Wescott *Zylindrische Aufnahme*



	Ø mm	Art.-Nr.	Preis €
<i>Guss</i>	160	ZE-WG310-160	947,80
	200	ZE-WG310-200	1322,02
	250	ZE-WG310-250	1434,96
	325	ZE-WG310-325	2403,51
<i>Stahl</i>	400	ZE-WS320-400	Auf Anfrage
	500	ZE-WS320-500	Auf Anfrage
	630	ZE-WS320-630	Auf Anfrage

Inkl. je 1 Satz Grundbacken und harte Umkehrbacken, Spannschlüssel, Befestigungsschrauben.

## Ersatzbacken für Dreibacken–Drehfutter Wescott

### Harte Umkehrbacken *Gestuft, einteilig*



	Ø mm	Art.-Nr.	Preis €
	160	ZE-WHUB3-160	203,67
	200	ZE-WHUB3-200	290,64
	250	ZE-WHUB3-250	376,94
	325	ZE-WHUB3-325	497,26
	400	ZE-WHUB3-400	Auf Anfrage
	500	ZE-WHUB3-500	Auf Anfrage
Preis pro Satz.	630	ZE-WHUB3-630	Auf Anfrage

### Weiche Monoblockbacken



	Ø mm	Art.-Nr.	Preis €
	160	ZE-WMB3-160	198,34
	200	ZE-WMB3-200	232,70
	250	ZE-WMB3-250	290,65
	325	ZE-WMB3-325	494,31
	400	ZE-WMB3-400	Auf Anfrage
	500	ZE-WMB3-500	Auf Anfrage
Preis pro Satz.	630	ZE-WMB3-630	Auf Anfrage

## Kombinierte Vierbacken–Drehfutter Wescott

### Vierbacken–Drehfutter Wescott *Zylindrische Aufnahme*



	Ø mm	Art.-Nr.	Preis €
<i>Guss</i>	160	ZE-WG410-160	976,48
	200	ZE-WG410-200	1382,46
	250	ZE-WG410-250	1599,28
	325	ZE-WG410-325	2500,81
<i>Stahl</i>	400	ZE-WS420-400	Auf Anfrage
	500	ZE-WS420-500	Auf Anfrage
	630	ZE-WS420-630	Auf Anfrage

Inkl. je 1 Satz Grundbacken und harte Umkehrbacken,  
Spannschlüssel, Befestigungsschrauben.

## Ersatzbacken für Vierbacken–Drehfutter Wescott

### Harte Umkehrbacken *Gestuft, einteilig*



	Ø mm	Art.-Nr.	Preis €
	160	ZE-WHUB4-160	292,12
	200	ZE-WHUB4-200	393,05
	250	ZE-WHUB4-250	492,38
	325	ZE-WHUB4-325	666,57
	400	ZE-WHUB4-400	Auf Anfrage
	500	ZE-WHUB4-500	Auf Anfrage
Preis pro Satz.	630	ZE-WHUB4-630	Auf Anfrage

### Weiche Monoblockbacken



	Ø mm	Art.-Nr.	Preis €
	160	ZE-WMB4-160	256,17
	200	ZE-WMB4-200	307,43
	250	ZE-WMB4-250	408,47
	325	ZE-WMB4-325	699,57
	400	ZE-WMB4-400	Auf Anfrage
	500	ZE-WMB4-500	Auf Anfrage
Preis pro Satz.	630	ZE-WMB4-630	Auf Anfrage

## Planscheiben

### Zylindrische Aufnahme

#### Guss, einteilige Backen

Ø mm	Kegelgröße	U <sub>max</sub> (min <sup>-1</sup> )	Gewicht kg	Art.-Nr.	Preis €
80	–	3000	1,9	<b>ZE-4100-080</b>	298,20
100	–	3000	2,4	<b>ZE-4100-100</b>	312,40
125	–	2500	5	<b>ZE-4100-125</b>	340,70
160	–	2000	7,5	<b>ZE-4100-160</b>	363,50
200	–	1800	10	<b>ZE-4100-200</b>	298,20
250	–	1500	25	<b>ZE-4100-250</b>	326,60
315	–	1200	39	<b>ZE-4100-315</b>	468,60
400	–	800	61	<b>ZE-4100-400</b>	702,90
500	–	500	105	<b>ZE-4100-500</b>	1056,40
630	–	400	163	<b>ZE-4100-630</b>	1926,40
800	–	300	319	<b>ZE-4100-800</b>	3149,80

Inkl. je 1 Satz einteiliger Umkehrbacken und Spannschlüssel.

#### Stahl, geteilte Backen

Ø mm	Kegelgröße	U <sub>max</sub> (min <sup>-1</sup> )	Gewicht kg	Art.-Nr.	Preis €
1000	–	300	460	<b>ZE-5160-1000</b>	Auf Anfrage
1250	–	200	730	<b>ZE-5160-1250</b>	Auf Anfrage

Inkl. Je 1 Satz gehärteter Grund- und Umkehraufsatzbacken, Spannschlüssel, Befestigungsschrauben.

**Planscheiben mit geteilten Backen auf Anfrage.**





## Kurzkegekaufnahme nach DIN 55026

### Guss, einteilige Backen

Ø mm	Kegelgröße	U <sub>max</sub> (min <sup>-1</sup> )	Gewicht kg	Art.-Nr.	Preis €
200	4	1800	17	ZE-4156-204	383,40
200	5	1800	17	ZE-4156-205	383,40
200	6	1800	17	ZE-4156-206	383,40
250	5	1500	25,5	ZE-4156-255	411,90
250	6	1500	25,5	ZE-4156-256	411,90
250	8	1500	25,5	ZE-4156-258	411,90
315	5	1200	40	ZE-4156-315	567,00
315	6	1200	40	ZE-4156-316	567,90
315	8	1200	40	ZE-4156-318	567,90
315	11	1200	40	ZE-4156-311	567,90
400	6	800	65	ZE-4156-406	789,10
400	8	800	65	ZE-4156-408	789,10
400	11	800	65	ZE-4156-411	789,10
500	8	500	114	ZE-4156-508	1235,75
500	11	500	114	ZE-4156-511	1235,75
630	8	400	165	ZE-4156-638	auf Anfrage
630	11	400	165	ZE-4156-611	auf Anfrage
630	15	400	165	ZE-4156-615	auf Anfrage
800	11	300	305	ZE-4156-811	auf Anfrage
800	15	300	305	ZE-4156-815	auf Anfrage

Inkl. je 1 Satz einteiliger Umkehrbacken und Spannschlüssel.

### Stahl, geteilte Backen

Ø mm	Kegelgröße	U <sub>max</sub> (min <sup>-1</sup> )	Gewicht kg	Art.-Nr.	Preis €
1000	11	300	450	ZE-5166-1011	Auf Anfrage
1000	15	300	450	ZE-5166-1015	Auf Anfrage
1250	11	200	740	ZE-5166-1211	Auf Anfrage
1250	15	200	740	ZE-5166-1215	Auf Anfrage

Inkl. Je 1 Satz gehärteter Grund- und Umkehraufsatzbacken, Spannschlüssel, Befestigungsschrauben.

**Planscheiben mit geteilten Backen auf Anfrage.**



## Kurzkegelaufnahme nach DIN 55027

### Guss, einteilige Backen

Ø mm	Kegelgröße	U <sub>max</sub> (min <sup>-1</sup> )	Gewicht kg	Art.-Nr.	Preis €
200	4	1800	10	ZE-4157-204	377,70
200	5	1800	10	ZE-4157-205	377,70
200	6	1800	10	ZE-4157-206	377,70
250	5	1500	27,5	ZE-4157-255	411,90
250	6	1500	27,5	ZE-4157-256	411,90
250	8	1500	27,5	ZE-4157-258	411,90
315	5	1200	39,5	ZE-4157-315	567,90
315	6	1200	39,5	ZE-4157-316	567,90
315	8	1200	39,5	ZE-4157-318	567,90
315	11	1200	39,5	ZE-4157-311	567,90
400	6	800	60	ZE-4157-406	840,90
400	8	800	60	ZE-4157-408	840,90
400	11	800	60	ZE-4157-411	840,90
500	8	500	95,5	ZE-4157-508	1252,90
500	11	500	95,5	ZE-4157-511	1252,90
630	8	400	165	ZE-4157-638	auf Anfrage
630	11	400	165	ZE-4157-611	auf Anfrage
630	15	400	165	ZE-4157-615	auf Anfrage
800	11	300	298	ZE-4157-811	auf Anfrage
800	15	300	298	ZE-4157-815	auf Anfrage

Inkl. je 1 Satz einteiliger Umkehrbacken und Spannschlüssel.

### Stahl, geteilte Backen

Ø mm	Kegelgröße	U <sub>max</sub> (min <sup>-1</sup> )	Gewicht kg	Art.-Nr.	Preis €
1000	11	300	450	ZE-5167-1011	Auf Anfrage
1000	15	300	450	ZE-5167-1015	Auf Anfrage
1250	11	200	740	ZE-5167-1211	Auf Anfrage
1250	15	200	740	ZE-5167-1215	Auf Anfrage

Inkl. Je 1 Satz gehärteter Grund- und Umkehraufsatzbacken, Spannschlüssel, Befestigungsschrauben.

**Planscheiben mit geteilten Backen auf Anfrage.**



## Kurzkegelaufnahme nach DIN 55029 (Camlock)

### Guss, einteilige Backen

Ø mm	Kegelgröße	U <sub>max</sub> (min <sup>-1</sup> )	Gewicht kg	Art.-Nr.	Preis €
160	3	2000	7,5	ZE-4159-163	397,50
200	4	1800	10	ZE-4159-204	397,50
200	5	1800	10	ZE-4159-205	397,50
200	6	1800	10	ZE-4159-206	397,50
250	5	1500	27,5	ZE-4159-255	440,20
250	6	1500	27,5	ZE-4159-256	440,20
250	8	1500	27,5	ZE-4159-258	440,20
315	5	1200	39,5	ZE-4159-315	590,70
315	6	1200	39,5	ZE-4159-316	590,70
315	8	1200	39,5	ZE-4159-318	590,70
315	11	1200	39,5	ZE-4159-311	590,70
400	6	800	60	ZE-4159-406	796,00
400	8	800	60	ZE-4159-408	796,00
400	11	800	60	ZE-4159-411	796,00
500	8	500	95,5	ZE-4159-508	1244,60
500	11	500	95,5	ZE-4159-511	1244,60
630	8	400	165	ZE-4159-638	auf Anfrage
630	11	400	165	ZE-4159-611	auf Anfrage
630	15	400	165	ZE-4159-615	auf Anfrage
800	11	300	298	ZE-4159-811	auf Anfrage
800	15	300	298	ZE-4159-815	auf Anfrage

Inkl. je 1 Satz einteiliger Umkehrbacken und Spannschlüssel.

### Stahl, geteilte Backen

Ø mm	Kegelgröße	U <sub>max</sub> (min <sup>-1</sup> )	Gewicht kg	Art.-Nr.	Preis €
1000	11	300	450	ZE-5169-1011	Auf Anfrage
1000	15	300	450	ZE-5169-1015	Auf Anfrage
1250	11	200	740	ZE-5169-1211	Auf Anfrage
1250	15	200	740	ZE-5169-1215	Auf Anfrage

Inkl. je 1 Satz gehärteter Grund- und Umkehraufsatzbacken, Spannschlüssel, Befestigungsschrauben.

**Planscheiben mit geteilten Backen auf Anfrage.**





## Ersatzbacken für Planscheiben

### Harte Umkehrbacken



Preis pro Satz.

Ø mm	Art.-Nr.	Preis €
80	ZE-HUB43-080	auf Anfrage
100	ZE-HUB43-100	auf Anfrage
125	ZE-HUB43-125	auf Anfrage
160	ZE-HUB43-160	auf Anfrage
200	ZE-HUB43-200	auf Anfrage
250	ZE-HUB43-250	auf Anfrage
315	ZE-HUB43-315	auf Anfrage
400	ZE-HUB43-400	auf Anfrage
500	ZE-HUB43-500	auf Anfrage
630	ZE-HUB43-630	auf Anfrage
800	ZE-HUB43-800	auf Anfrage

### Harte Grundbacken



Preis pro Satz.

Ø mm	Art.-Nr.	Preis €
200	ZE-GB43-200	auf Anfrage
250	ZE-GB43-250	auf Anfrage
315	ZE-GB43-315	auf Anfrage
400	ZE-GB43-400	auf Anfrage
500	ZE-GB43-500	auf Anfrage
630	ZE-GB43-630	auf Anfrage
800	ZE-GB43-800	auf Anfrage
1000/1250	ZE-GB43-1000/1250	auf Anfrage

### Harte Aufsatzbacken



Preis pro Satz.

Ø mm	Art.-Nr.	Preis €
200	ZE-HAB43-200	auf Anfrage
250	ZE-HAB43-250	auf Anfrage
315	ZE-HAB43-315	auf Anfrage
400	ZE-HAB43-400	auf Anfrage
500	ZE-HAB43-500	auf Anfrage
630	ZE-HAB43-630	auf Anfrage
800	ZE-HAB43-800	auf Anfrage
1000/1250	ZE-HAB43-1000/1250	auf Anfrage

### Weiche Aufsatzbacken



Preis pro Satz.

Ø mm	Art.-Nr.	Preis €
200	ZE-WAB43-200	auf Anfrage
250	ZE-WAB43-250	auf Anfrage
315	ZE-WAB43-315	auf Anfrage
400	ZE-WAB43-400	auf Anfrage
500	ZE-WAB43-500	auf Anfrage
630	ZE-WAB43-630	auf Anfrage
800	ZE-WAB43-800	auf Anfrage
1000/1250	ZE-WAB43-1000/1250	auf Anfrage

## Schwerlast-Planscheiben

### Zylindrische Aufnahme, *geteilte Backen*



Stahl

Ø mm	Kegelgröße	U <sub>max</sub> (min <sup>-1</sup> )	Art.-Nr.	Preis €
1000	-	430	<b>ZE-5160-1000HD</b>	Auf Anfrage

Inkl. Je 1 Satz gehärteter Grund- und Umkehraufsatzbacken, Spannschlüssel, Befestigungsschrauben.

### Kurzkegelaufnahme nach DIN 55026, *geteilte Backen*



Stahl

Ø mm	Kegelgröße	U <sub>max</sub> (min <sup>-1</sup> )	Art.-Nr.	Preis €
400	8	1200	<b>ZE-5166-408HD</b>	Auf Anfrage
400	11	1200	<b>ZE-5166-411HD</b>	Auf Anfrage
500	11	1000	<b>ZE-5166-511HD</b>	Auf Anfrage
500	15	1000	<b>ZE-5166-515HD</b>	Auf Anfrage
630	15	850	<b>ZE-5166-615HD</b>	Auf Anfrage
630	20	850	<b>ZE-5166-620HD</b>	Auf Anfrage
710	15	750	<b>ZE-5166-715HD</b>	Auf Anfrage
710	20	750	<b>ZE-5166-720HD</b>	Auf Anfrage
800	15	600	<b>ZE-5166-815HD</b>	Auf Anfrage
800	20	600	<b>ZE-5166-820HD</b>	Auf Anfrage
1000	28	430	<b>ZE-5166-1028HD</b>	Auf Anfrage

Inkl. Je 1 Satz gehärteter Grund- und Umkehraufsatzbacken, Spannschlüssel, Befestigungsschrauben.

### Kurzkegelaufnahme nach DIN 55029, *geteilte Backen*



Stahl

Ø mm	Kegelgröße	U <sub>max</sub> (min <sup>-1</sup> )	Art.-Nr.	Preis €
400	8	1200	<b>ZE-5169-408HD</b>	Auf Anfrage
400	11	1200	<b>ZE-5169-411HD</b>	Auf Anfrage
500	8	1000	<b>ZE-5169-508HD</b>	Auf Anfrage
500	11	1000	<b>ZE-5169-511HD</b>	Auf Anfrage
710	11	430	<b>ZE-5169-711HD</b>	Auf Anfrage

Inkl. Je 1 Satz gehärteter Grund- und Umkehraufsatzbacken, Spannschlüssel, Befestigungsschrauben.



## Flansche für Drehfutter und Planscheiben

### Kurzkegelaufnahme nach DIN 55026, futterseitig geplant



Ø mm	Kegelgröße	Durchlass	Art.-Nr.	Preis €
160	5	79,6	ZE-FP6-160/5	96,40
200	4	61	ZE-FP6-200/4	137,70
200	5	79,6	ZE-FP6-200/5	137,70
200	6	103,1	ZE-FP6-200/6	137,70
250	5	79,6	ZE-FP6-250/5	179,00
250	6	103,1	ZE-FP6-250/6	179,00
250	8	136,2	ZE-FP6-250/8	179,00
315	6	103,1	ZE-FP6-315/6	304,00
315	8	136,2	ZE-FP6-315/8	304,00
315	11	192,9	ZE-FP6-315/11	304,00
400	6	103,1	ZE-FP6-400/6	464,50
400	8	136,2	ZE-FP6-400/8	464,50
400	11	192,9	ZE-FP6-400/11	464,50
500	8	136,2	ZE-FP6-500/8	620,00
500	11	192,9	ZE-FP6-500/11	620,00
500	15	281,5	ZE-FP6-500/15	715,90
630	8	136,2	ZE-FP6-630/8	1239,00
630	11	192,9	ZE-FP6-630/11	1175,00
630	15	281,5	ZE-FP6-630/15	1220,00

### Kurzkegelaufnahme nach DIN 55027, futterseitig geplant



Zylindr. Drehfutter  
auf Standardflansch  
aufflanschen

Art.-Nr. / Preis €

00-FL-125 / Auf Anfrage  
00-FL-160 / Auf Anfrage  
00-FL-200 / Auf Anfrage  
00-FL-250 / Auf Anfrage

Ø mm	Kegelgröße	Durchlass	Art.-Nr.	Preis €
125	3	51,5	ZE-FP7-125/3	90,90
125	4	61,0	ZE-FP7-125/4	90,90
160	3	79,6	ZE-FP7-160/3	96,40
160	4	61,0	ZE-FP6-160/4	96,40
160	5	79,6	ZE-FP7-160/5	96,40
200	4	103,1	ZE-FP7-200/4	137,70
200	5	79,6	ZE-FP7-200/5	137,70
200	6	103,1	ZE-FP7-200/6	137,70
250	5	136,2	ZE-FP7-250/5	179,00
250	6	103,1	ZE-FP7-250/6	179,00
250	8	136,2	ZE-FP7-250/8	179,00
315	6	192,9	ZE-FP7-315/6	305,00
315	8	103,1	ZE-FP7-315/8	305,00
315	11	136,2	ZE-FP7-315/11	305,00
400	6	192,9	ZE-FP7-400/6	484,00
400	8	136,2	ZE-FP7-400/8	484,00
400	11	192,9	ZE-FP7-400/11	484,00
500	8	281,5	ZE-FP7-500/8	620,00
500	11	136,2	ZE-FP7-500/11	620,00
500	15	281,5	ZE-FP7-500/15	715,90
630	8	136,2	ZE-FP7-630/8	1175,65
630	11	192,9	ZE-FP7-630/11	1175,65
630	15	281,5	ZE-FP7-630/15	1175,65



## Kurzkegelaufnahme nach DIN 55029, futterseitig geplant



Zylindr. Drehfutter  
auf Standardflansch  
aufflanschen

Artikel-Nr. / Preis €

00-FL-125 / Auf Anfrage  
00-FL-160 / Auf Anfrage  
00-FL-200 / Auf Anfrage  
00-FL-250 / Auf Anfrage

Ø mm	Kegelgröße	Durchlass	Art.-Nr.	Preis €
125	3	51,5	ZE-FP9-125/3	90,90
125	4	61,0	ZE-FP9-125/4	90,90
160	3	51,5	ZE-FP9-160/3	96,40
160	4	61,0	ZE-FP9-160/4	96,40
160	5	79,6	ZE-FP9-160/5	96,40
200	4	61,0	ZE-FP9-200/4	137,70
200	5	79,6	ZE-FP9-200/5	137,70
200	6	103,1	ZE-FP9-200/6	137,70
250	5	79,6	ZE-FP9-250/5	179,00
250	6	103,1	ZE-FP9-250/6	179,00
250	8	136,2	ZE-FP9-250/8	179,00
315	6	103,1	ZE-FP9-315/6	310,30
315	8	136,2	ZE-FP9-315/8	310,30
315	11	192,9	ZE-FP9-315/11	393,20
400	6	103,1	ZE-FP9-400/6	550,70
400	8	136,2	ZE-FP9-400/8	550,00
400	11	192,9	ZE-FP9-400/11	580,20
500	8	136,2	ZE-FP9-500/8	715,90
500	11	192,9	ZE-FP9-500/11	784,90
500	15	281,5	ZE-FP9-500/15	853,60
630	8	136,2	ZE-FP9-630/8	1239,00
630	11	192,9	ZE-FP9-630/11	1239,00
630	15	281,5	ZE-FP9-630/15	1239,00

## Kurzkegelaufnahme nach DIN 55026, futterseitig vorgedreht und gebohrt



Zylindr. Drehfutter  
auf Standardflansch  
aufflanschen

Artikel-Nr. / Preis €

00-FL-125 / Auf Anfrage  
00-FL-160 / Auf Anfrage  
00-FL-200 / Auf Anfrage  
00-FL-250 / Auf Anfrage

Ø mm	Kegelgröße	Durchlass	Art.-Nr.	Preis €
160	5	79,6	ZE-FV6-160/5	114,60
200	4	61,0	ZE-FV6-200/4	154,50
200	5	79,6	ZE-FV6-200/5	154,50
200	6	103,1	ZE-FV6-200/6	154,50
250	5	79,6	ZE-FV6-250/5	206,50
250	6	103,1	ZE-FV6-250/6	206,50
250	8	136,2	ZE-FV6-250/8	206,50
315	6	103,1	ZE-FV6-315/6	348,90
315	8	136,2	ZE-FV6-315/8	348,90
315	11	192,9	ZE-FV6-315/11	348,90
400	6	103,1	ZE-FV6-400/6	562,80
400	8	136,2	ZE-FV6-400/8	562,80
400	11	192,9	ZE-FV6-400/11	562,80
500	8	136,2	ZE-FV6-500/8	688,40
500	11	192,9	ZE-FV6-500/11	688,40
500	15	281,5	ZE-FV6-500/15	798,40
630	8	136,2	ZE-FV6-630/8	1376,40
630	11	192,9	ZE-FV6-630/11	1376,40
630	15	281,5	ZE-FV6-630/15	1376,40

## Kurzkegelaufnahme nach DIN 55027, futterseitig vorgedreht und gebohrt



Zylindr. Drehfutter  
auf Standardflansch  
aufflanschen

Artikel-Nr. / Preis €

00-FL-125 / Auf Anfrage  
00-FL-160 / Auf Anfrage  
00-FL-200 / Auf Anfrage  
00-FL-250 / Auf Anfrage

Ø mm	Kegelgröße	Durchlass	Art.-Nr.	Preis €
125	3	51,5	ZE-FV7-125/3	109,90
125	4	61,0	ZE-FV7-125/4	109,90
160	3	51,5	ZE-FV7-160/3	119,70
160	4	61,0	ZE-FV7-160/4	125,70
160	5	79,6	ZE-FV7-160/5	125,70
200	4	61,0	ZE-FV7-200/4	154,50
200	5	79,6	ZE-FV7-200/6	154,50
200	6	103,1	ZE-FV7-200/8	154,50
250	5	79,6	ZE-FV7-250/5	206,50
250	6	103,1	ZE-FV7-250/6	206,50
250	8	136,2	ZE-FV7-250/8	206,50
315	6	103,1	ZE-FV7-315/6	348,90
315	8	136,2	ZE-FV7-315/8	348,90
315	11	192,9	ZE-FV7-315/11	348,90
400	6	103,1	ZE-FV7-400/6	562,80
400	8	136,2	ZE-FV7-400/8	562,80
400	11	192,9	ZE-FV7-400/11	562,80
500	8	136,2	ZE-FV7-500/8	688,40
500	11	192,9	ZE-FV7-500/11	688,40
500	15	281,5	ZE-FV7-500/15	798,40
630	8	136,2	ZE-FV7-630/8	1376,70
630	11	192,9	ZE-FV7-630/11	1376,70
630	15	281,5	ZE-FV7-630/15	1376,70

## Kurzkegelaufnahme nach DIN 55029, futterseitig vorgedreht und gebohrt



Zylindr. Drehfutter  
auf Standardflansch  
aufflanschen

Artikel-Nr. / Preis €

00-FL-125 / Auf Anfrage  
00-FL-160 / Auf Anfrage  
00-FL-200 / Auf Anfrage  
00-FL-250 / Auf Anfrage

Ø mm	Kegelgröße	Durchlass	Art.-Nr.	Preis €
125	3	51,5	ZE-FV9-125/3	112,50
125	4	61,0	ZE-FV9-125/4	112,50
160	3	51,5	ZE-FV9-160/3	127,00
160	4	61,0	ZE-FV9-160/4	133,30
160	5	79,6	ZE-FV9-160/5	133,30
200	4	61,0	ZE-FV9-200/4	154,50
200	5	79,6	ZE-FV9-200/5	154,50
200	6	103,1	ZE-FV9-200/8	154,50
250	5	79,6	ZE-FV9-250/5	206,50
250	6	103,1	ZE-FV9-250/6	206,50
250	8	136,2	ZE-FV9-250/8	206,50
315	6	103,1	ZE-FV9-315/6	370,10
315	8	136,2	ZE-FV9-315/8	370,10
315	11	192,9	ZE-FV9-315/11	470,30
400	6	103,1	ZE-FV9-400/6	605,70
400	8	136,2	ZE-FV9-400/8	684,30
400	11	192,9	ZE-FV9-400/11	684,30
500	8	136,2	ZE-FV9-500/8	798,40
500	11	192,9	ZE-FV9-500/11	881,10
500	15	281,5	ZE-FV9-500/15	963,70
630	8	136,2	ZE-FV9-630/8	1376,70
630	11	192,9	ZE-FV9-630/11	1376,70
630	15	281,5	ZE-FV9-630/15	1376,70



## Präzisions-Schraubstöcke Typ CMC

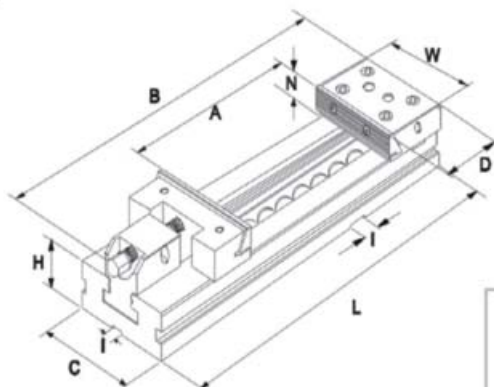
### Präzisions-Maschinenschraubstock Typ CMC

W	A	L	B	N	C	D	H	I	Max. Nm	Max. Spannkr.	kg	Art.-Nr.	Preis €
100	100	270	320	30	75	78	35	16	30	3000	7	ZE-CMC-100/100	594,30
125	150	345	410	40	95	78	40	16	40	3000	13	ZE-CMC-125/150	644,50
150	200	420	500	50	125	89	50	16	60	5000	26	ZE-CMC-150/200	733,60
150	300	520	600	50	125	89	50	16	60	5000	29	ZE-CMC-150/300	894,30
175	200	455	530	60	145	97	58	16	60	6000	37	ZE-CMC-175/200	1049,10
175	300	555	630	60	145	97	58	16	60	6000	42	ZE-CMC-175/300	1.140,00
175	400	655	730	60	145	97	58	16	60	6000	47	ZE-CMC-175/400	1.239,10
200	200	495	580	65	170	113	70	16	80	10000	64	ZE-CMC-200/200	1.275,00
200	300	595	680	65	170	113	70	16	80	10000	69	ZE-CMC-200/300	1.360,00
200	400	695	780	65	170	113	70	16	80	10000	74	ZE-CMC-200/400	1.493,00
200	500	795	880	65	170	113	70	16	80	10000	84	ZE-CMC-200/500	1.811,70
300	300	635	730	80	195	120	78	16	80	10000	105	ZE-CMC-300/300	2.253,60
300	400	735	830	80	195	120	78	16	80	10000	115	ZE-CMC-300/400	2.560,70

Inkl. Spannpratzen, Passsteine, Schlüssel, Handkurbel und Werkstückanschlag.



Drehplatte optional

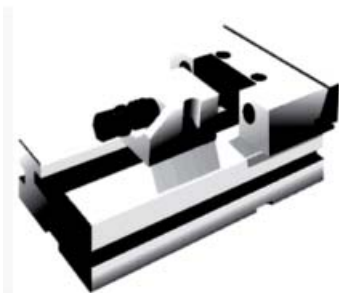


- Führungsflächen gehärtet
- mit Niederzugeffekt
- modulares System
- Parallelität < 0,005/100 mm
- Rechtwinkeligkeit < 0,02/50 mm
- Wiederholgenauigkeit < 0,02 mm
- feste Backe um 180° drehbar, Rückseite mit Spannstufe.

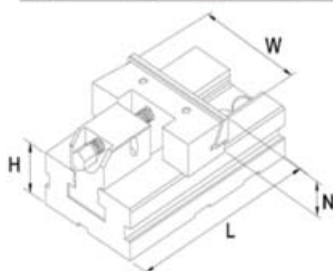


## Geteilte Schraubstöcke Typ CMC

### Bewegliches Element Typ CMC



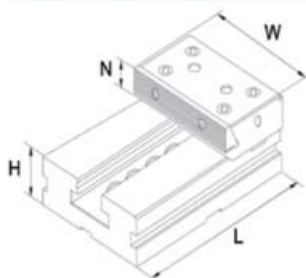
W	N	L	H	kg	Art.-Nr.	Preis €
100	30	140	35	4	<b>ZE-GS-B100</b>	313,60
125	40	160	40	6	<b>ZE-GS-B125</b>	379,20
150	50	230	50	14	<b>ZE-GS-B150</b>	486,60
175	60	240	58	21	<b>ZE-GS-B175</b>	598,00
200	65	300	70	35	<b>ZE-GS-B200</b>	850,70
300	80	350	78	60	<b>ZE-GS-B300</b>	1.318,70



### Festes Element Typ CMC



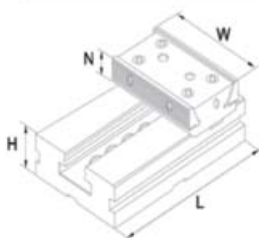
W	N	L	H	kg	Art.-Nr.	Preis €
100	30	140	35	4	<b>ZE-GS-F100</b>	274,40
125	40	160	40	6	<b>ZE-GS-F125</b>	336,10
150	50	230	50	13	<b>ZE-GS-F150</b>	431,90
175	60	240	58	18	<b>ZE-GS-F175</b>	458,90
200	65	300	70	30	<b>ZE-GS-F200</b>	804,30
300	80	350	78	51	<b>ZE-GS-F300</b>	1.221,10



### Festes Element, doppelt, Typ CMC mit beidseitiger Spannmöglichkeit



W	N	L	H	kg	Art.-Nr.	Preis €
100	30	140	35	4	<b>ZE-GS-D100</b>	296,20
125	40	160	40	6	<b>ZE-GS-D125</b>	386,20
150	50	230	50	13	<b>ZE-GS-D150</b>	506,60
175	60	240	58	19	<b>ZE-GS-D175</b>	589,80
200	65	300	70	30	<b>ZE-GS-D200</b>	967,60
300	80	350	78	53	<b>ZE-GS-D300</b>	1.428,60



## Zubehör für Typ CMC

### Drehplatte

Passend zu	Art.-Nr.	€
100	ZE-CMC-100D	324,78
125	ZE-CMC-125D	344,61
150	ZE-CMC-150D	366,97
175	ZE-CMC-175D	382,66
200	ZE-CMC-200D	544,10
300	ZE-CMC-300D	693,56

Preis pro Stück



### Rillenbacke

Passend zu	Art.-Nr.	€
100	ZE-CMC-100RB	65,93
125	ZE-CMC-125RB	72,61
150	ZE-CMC-150RB	87,24
175	ZE-CMC-175RB	106,60
200	ZE-CMC-200RB	153,28
300	ZE-CMC-300RB	203,94

Preis pro Stück



### Glatte Backe

Passend zu	Art.-Nr.	€
100	ZE-CMC-100GB	65,93
125	ZE-CMC-125GB	72,61
150	ZE-CMC-150GB	87,24
175	ZE-CMC-175GB	109,60
200	ZE-CMC-200GB	153,28
300	ZE-CMC-300GB	203,94

Preis pro Stück



### Weiche Backe

Passend zu	Art.-Nr.	€
100	ZE-CMC-100WB	65,93
125	ZE-CMC-125WB	72,61
150	ZE-CMC-150WB	87,24
175	ZE-CMC-175WB	109,60
200	ZE-CMC-200WB	153,28
300	ZE-CMC-300WB	203,94

Preis pro Stück



### Spannbacke überhoch

Passend zu	Art.-Nr.	€
100	ZE-CMC-100GH	154,65
125	ZE-CMC-125GH	198,01
150	ZE-CMC-150GH	229,91
175	ZE-CMC-175GH	265,95
200	ZE-CMC-200GH	419,87
300	ZE-CMC-300GH	630,06

Preis pro Stück



### Prismenbacke

Passend zu	Art.-Nr.	€
100	ZE-CMC-100PB	97,73
125	ZE-CMC-125PB	112,15
150	ZE-CMC-150PB	151,58
175	ZE-CMC-175PB	209,67
200	ZE-CMC-200PB	299,03
300	ZE-CMC-300PB	559,89

Preis pro Stück



### Koordinaten-Prismenbacke

Passend zu	Art.-Nr.	€
100	ZE-CMC-100KB	207,97
125	ZE-CMC-125KB	277,40
150	ZE-CMC-150KB	346,73
175	ZE-CMC-175KB	416,16
200	ZE-CMC-200KB	589,57
300	ZE-CMC-300KB	866,97

Preis pro Stück



### Niederzugbacke

Passend zu	Art.-Nr.	€
100	ZE-CMC-100NB	121,37
125	ZE-CMC-125NB	156,03
150	ZE-CMC-150NB	190,69
175	ZE-CMC-175NB	225,46
200	ZE-CMC-200NB	312,06
300	ZE-CMC-300NB	482,19

Preis pro Stück



### Niederzugbacke überhoch

Passend zu	Art.-Nr.	€
100	ZE-CMC-100NH	152,22
125	ZE-CMC-125NH	190,06
150	ZE-CMC-150NH	237,55
175	ZE-CMC-175NH	295,53
200	ZE-CMC-200NH	414,67
300	ZE-CMC-300NH	621,37

Preis pro Stück





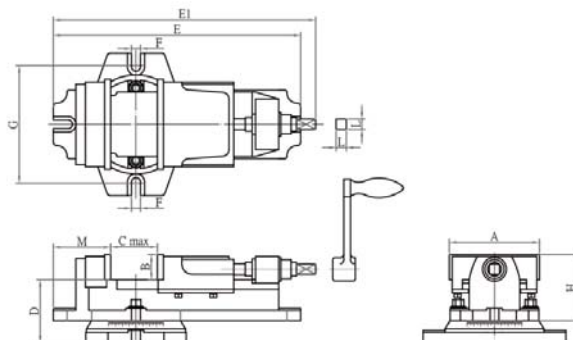
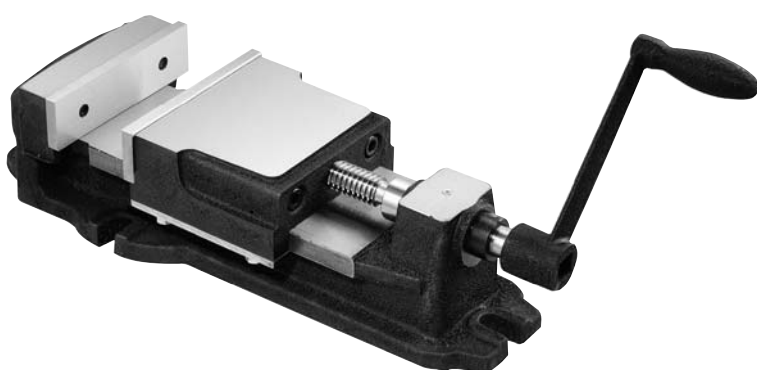
## Fräsmaschinenschraubstöcke

### Typ MSK ohne Drehplatte, mechanisch

Typ	A	B	C max	E	E1	F	G	H	L	M	Max. Spannkr.	kg	Art.-Nr.	Preis €
100	104	36	62	293	310	13	145	83	15	65	900	9	<b>ZE-MSK100</b>	<b>139,30</b>
125	130	37	82	362	384	13	172	97	15	84	900	15	<b>ZE-MSK125</b>	<b>169,90</b>
150	152	43	112	442	473	15	209	108	16,5	90	1000	26	<b>ZE-MSK150</b>	<b>206,70</b>
200	204	63	149	579	609	18	312	148	21	122	1400	53	<b>ZE-MSK200</b>	<b>381,80</b>

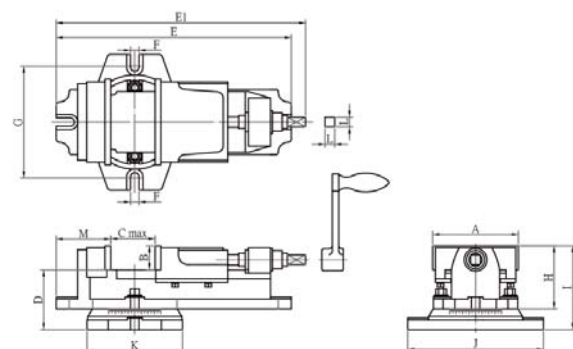
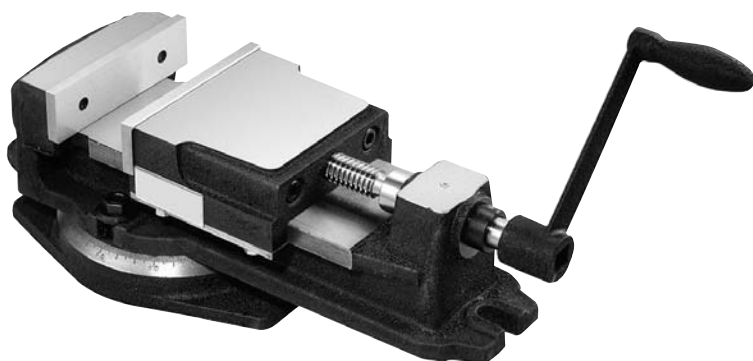
\* für Fräs-, Schleif- und Bohrarbeiten

\* Backen gehärtet und geschliffen



### Typ MSK mit Drehplatte

Typ	A	B	C max	D	E	E1	F	G	H	I	J	K	L	M	Max. Spannkr.	kg	Art.-Nr.	Preis €
100	104	36	62	76	293	310	13	145	83	113	176	122	15	65	900	10	<b>ZE-MSK100D</b>	<b>145,60</b>
125	130	37	82	92	362	384	13	172	97	129	209	147	15	84	900	17	<b>ZE-MSK125D</b>	<b>196,30</b>
150	152	43	112	105	442	473	15	209	108	148	260	181	16,5	90	1000	28	<b>ZE-MSK150D</b>	<b>240,60</b>
200	204	63	149	127	579	609	18	312	148	190	350	234	21	122	1400	56	<b>ZE-MSK3-110</b>	<b>415,70</b>



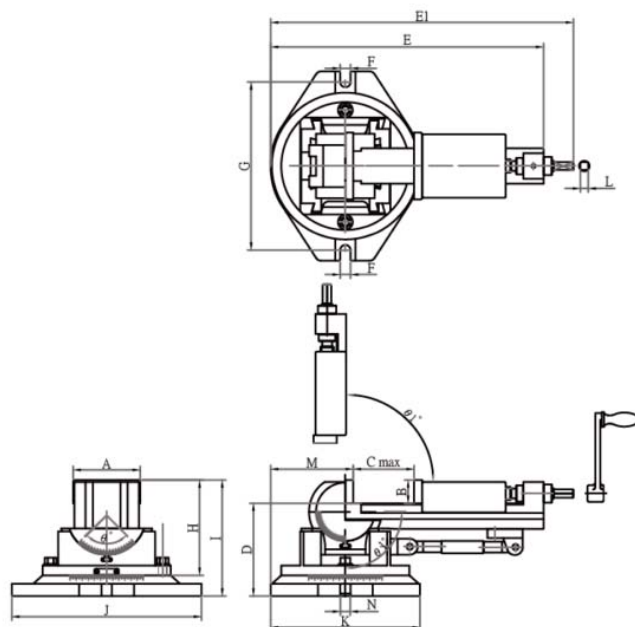


## 3-Achsen-Schraubstöcke

### 3-Achsen-Schraubstöcke, Typ MSK 3

Typ	A	B	C max	D	E	E1	F	G	H	I	J	K	L	M	N	Max. Spannkr.	kg	Art.-Nr.	Preis €
80	80	31	85	126	335	370	15	210	127	157	240	185	10	95	16	800	17	ZE-MSK3-080	380,70
100	110	38	115	152	448	497	17	276	157	190	311	245	13	135	16	1000	33	ZE-MSK3-110	450,90
135	135	40	150	170	530	580	17	310	173	210	358	271	13	140	16	1600	50	ZE-MSK3-135	613,70

- 3-fach verstellbar
- 360° drehbar
- 0-90° vertikal verstellbar
- $\pm 45^\circ$  schwenkbar
- Backen gehärtet und geschliffen

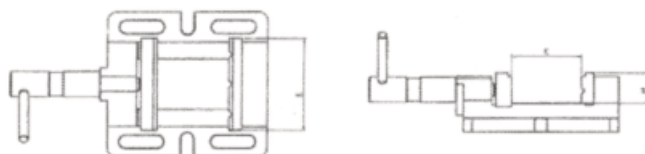


## Bohrmaschinen-Schraubstöcke

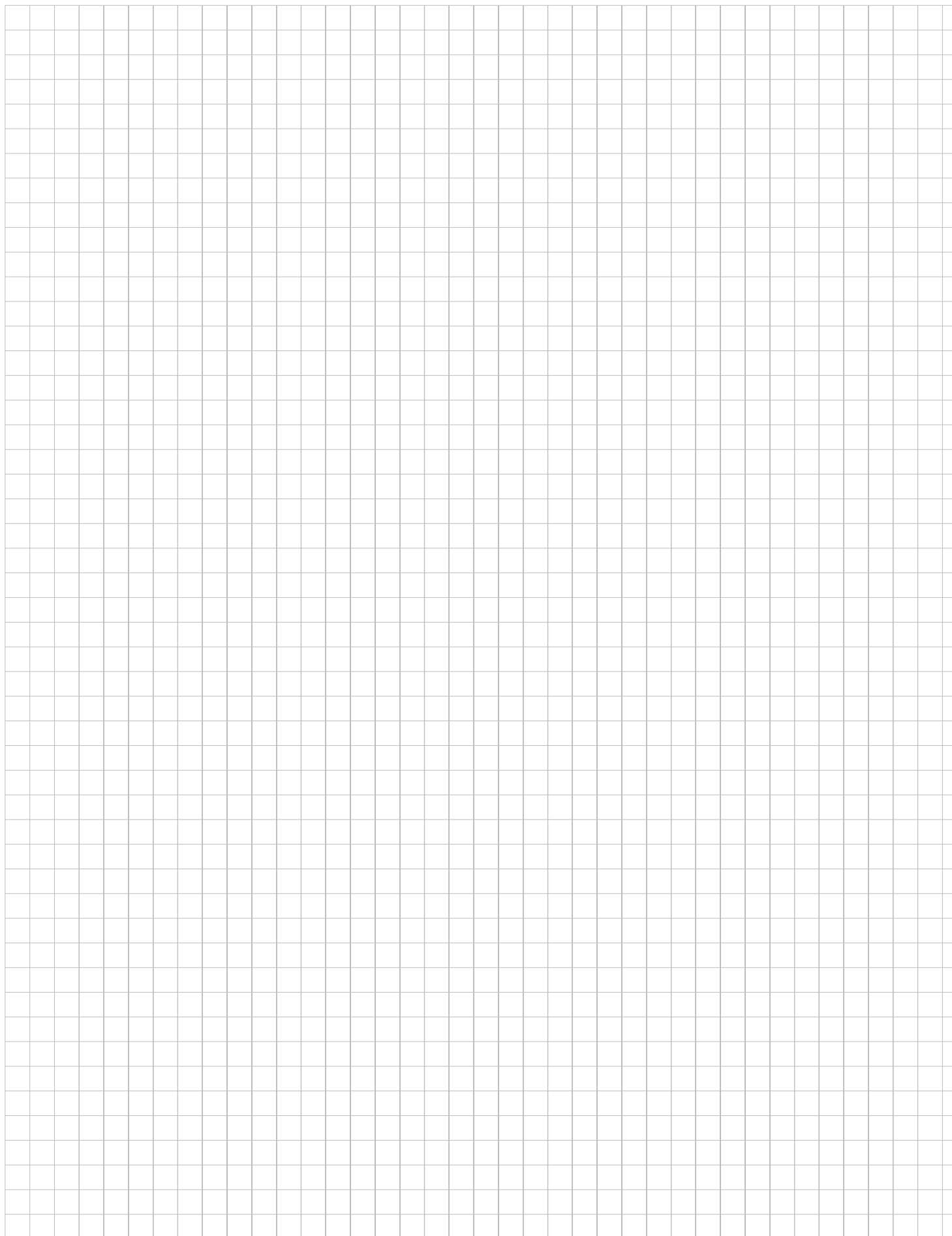
### Bohrmaschinenschraubstock Typ MSP

Typ	Backenbreite mm	Spannweite	Backenhöhe mm	kg	Art.-Nr.	Preis €
MSP 80	85	65	29	4	OT-206085	44,40
MSP 100	100	85	33	5	OT-206100	49,60
MSP 120	120	110	33	8	OT-206120	61,10

- Körper aus Guss
- Stahlbacken mit vertikalem und horizontalem Prisma



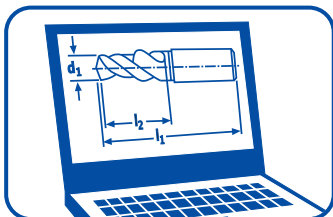
Ihre Notizen und Zeichnungen





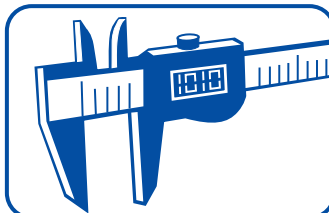
**Zerspanung**  
*Metal cutting*

**Spanntechnik**  
*Clamping technology*



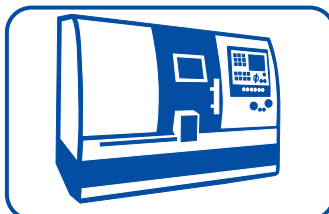
**Sonderwerkzeuge**  
*Special tools*

**Messtechnik**  
*Measurement*



**Betriebseinrichtungen**  
*Storage/Tool cabinets*

**Werkzeugmaschinen**  
*Machine tools*



**Service**  
*Service*

Georg Kramp GmbH & Co. KG  
Max-Planck-Str. 32 • 70736 Fellbach/Germany  
Tel. +49 (0)711-510 981-0 • Fax +49 (0)711-510 981-95  
[info@kramp-werkzeuge.de](mailto:info@kramp-werkzeuge.de)  
[www.kramp-werkzeuge.de](http://www.kramp-werkzeuge.de)

